

SITUATION PROFESSIONNELLE

Compétences visées :

C.3.3.3 : Effectuer une toilette partielle : mains, visage

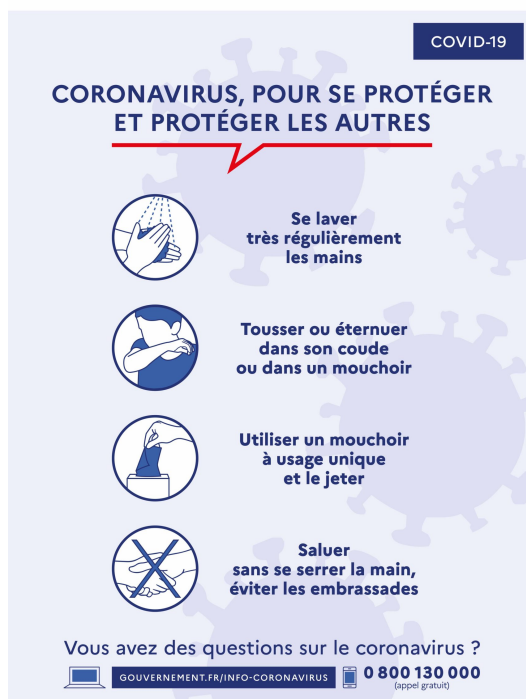
C.3.4.1. Choisir une ou des activités pour une personne, un groupe.

Mise en situation :

Depuis 5 ans vous êtes employé en tant qu'Agent Territorial Spécialisé des Ecoles Maternelles, à l'école de la Roseraie. Vous travaillez auprès d'une des classes de grande section, qui compte 24 enfants vous aidez le professeur des écoles.

En ce début d'épidémie de Coronavirus le directeur a rappelé l'importance de bien appliquer les consignes de l'Agence Régionale de Santé

La maîtresse vous demande de revoir l'apprentissage du lavage des mains avec les enfants afin de les sensibiliser aux règles d'hygiène. Vous vous préparez à pouvoir répondre aux questions nombreuses des enfants sur le virus et sur ses modes de contamination et la maladie.



source : Ministère des solidarités et de la santé