

KESKI[®]

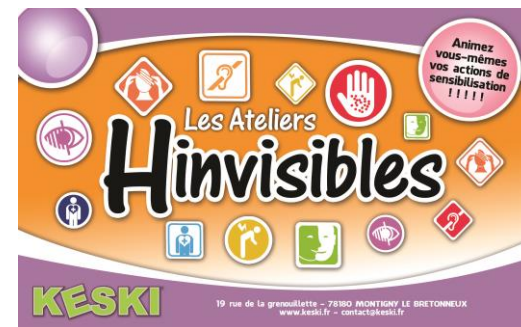
« OUVRIR DES POSSIBLES »

KESKI[®]

Pour KESKI, Créer c'est être porté par une mission

Mission : Développer des concepts d'animation pédagogiques et ludiques pour :

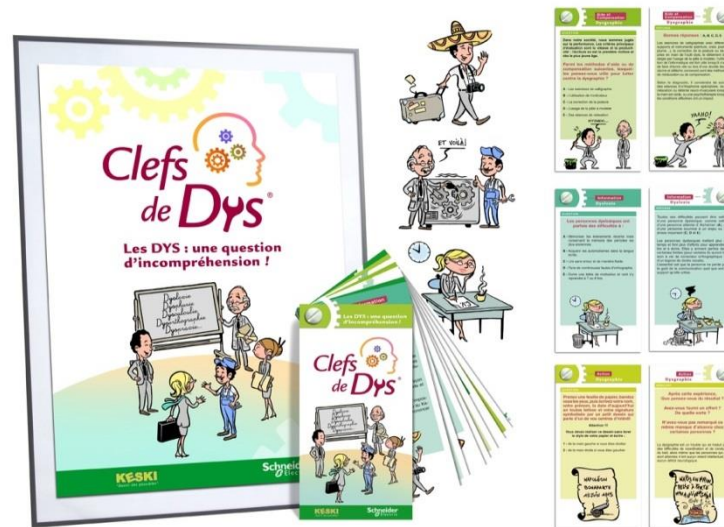
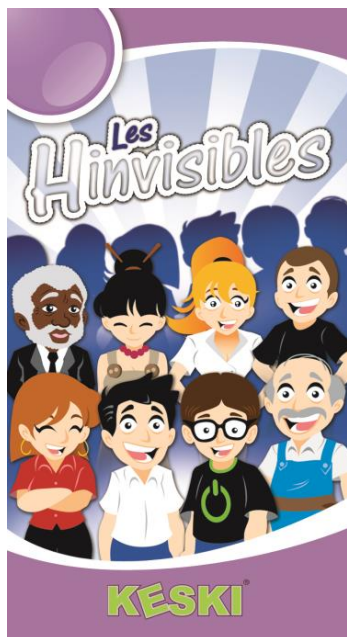
- Briser les tabous, changer les regards
- Donner des clés de compréhension
- Générer de nouvelles attitudes pour mieux vivre ensemble



KESKI[®]

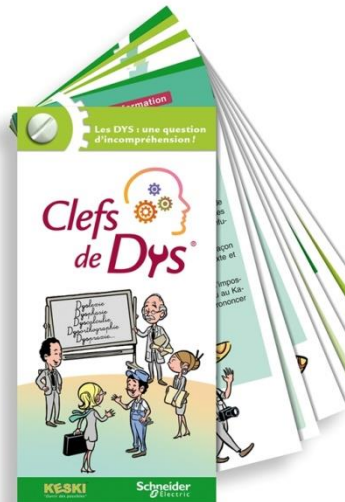
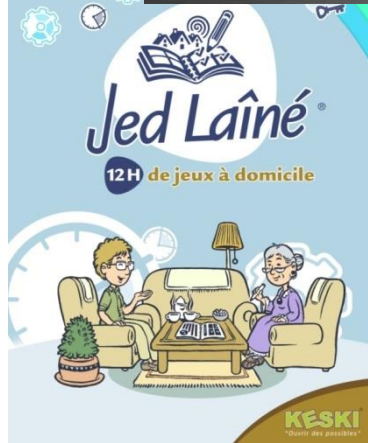
Pour KESKI, Créer c'est ouvrir des possibles

Thèmes abordés : Handicap, Troubles DYS, Grand âge, Principes humanitaires, Accompagnement des personnes âgées dépendantes, Diversité, Education Thérapeutique des Patients, Handicaps psychiques au travail.....Tourisme et handicap, Sport pour tous, Stress, Obésité...



KESKI

Pour KESKI, Créer c'est inventer des processus pédagogiques innovants et ludiques



- pour comprendre et lever toutes les représentations erronées sur les publics discriminés
- permettant d'enrichir ses connaissances
- intégrant des confrontations métaphoriques et ludiques
- complétés d'une réflexion sur les aides, compensations et attitudes plus justes dans la relation

KESKI[®]

La mallette de jeu « KESKI Tout public »

Description

Un jeu « Processus » pour faire évoluer le regard sur le handicap, changer les représentations et faciliter l'intégration.

Un outil « Apprentissage » pour acquérir les attitudes appropriées pour bien vivre la relation avec des personnes en situation de handicap.

Un support pédagogique pour tous à partir de 10 ansavec option de rajouter des cartes sur l'emploi.



KESKI[®]

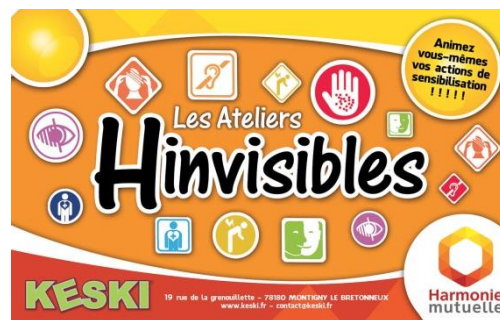
Les Ateliers Autonomes

Description :

Kit pédagogique à installer simplement sans animateur.

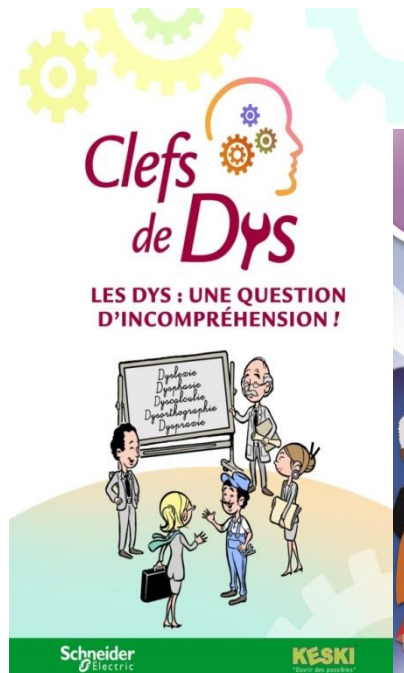
Objectifs :

- Découvrir l'impact d'avoir un handicap par l'expérience au cours d'ateliers de courte durée.
- Apprendre de manière ludique des informations sur le handicap en lien avec l'expérience.
- Identifier les attitudes à adopter pour faciliter la relation et l'intégration professionnelle.



KESKI[®]

Des jeux de cartes

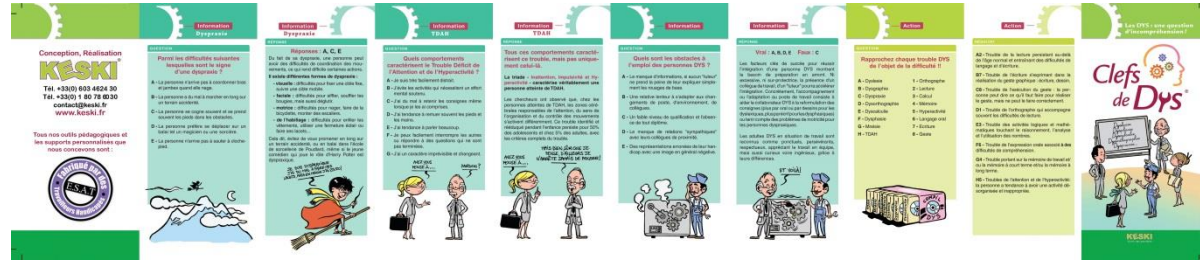


KESKI[®]

Les Dépliants



DOFASIL
pour responsabiliser sur la gestion de son dos



TROUBLES DYS
pour donner des clés sur ces troubles incompris



HINVISIBLES
pour informer sur les troubles ouverts à la RQTH



DISCRIMINABLES
pour sensibiliser à tous les critères de discrimination



Pour KESKI, Créer c'est inventer et animer des événements de sensibilisation innovants

A travers des jeux de cartes, des mallettes des kits, des ateliers autonomes, des cahiers et livrets pédagogiques, des dépliants, des sets de table, des animations ludiques....

A travers la conception et l'animation de dispositifs de sensibilisation ajustés à votre contexte, votre culture, vos problématiques de santé liés à vos métiers et en lien avec le handicap...en 2014 :

SAFRAN ES - tous handicaps

AVIVA – Forum Lombalgie

MBDA – Forum Les Invisibles

KANTAR - Les Dys

VEOLIA - Maladies Invalidantes

MAIF – Rencontres Extraordinaires

CNFPT – Quiz web, forum handicap

EIFFAGE – Conception d'une causerie handicap et mise en main des préventeurs

BEL – Ambassadeurs Handicap...



KESKI[®]

Les Animations

TROC DE CARTES

- **Objectif** : Mobiliser les collaborateurs à parler entre eux du thème du handicap de manière ludique.
- **Modalités** : Distribution d'un kit ludique à l'entrée du site. Ce kit composé de 4 cartes et d'un feuillet, invite à participer aux actions de la SEPH et à faire du troc de cartes pour réunir 4 cartes différentes parlant de différents handicaps.

FORUM HANDICAP

- **Objectif** : Sensibiliser de manière ludique et pratique à une problématique handicap.
- **Modalités** : Séance de sensibilisation en deux parties : 1 Quiz animé de 15' suivi d'un temps de questions/réponses sur les attitudes adaptées, impacts, aides, compensations. Renouvelé toutes les 30', les participants intègrent la séance selon leur convenance.

QUIZ WEB

- **Objectif** : Sensibiliser par 1 QUIZ WEB afin de toucher les collaborateurs les plus éloignés.
- **Modalités** : 1 mail invite chacun à se connecter sur le lien personnalisé. 1 Quiz de 10' est proposé. Les réponses sont enregistrées, analysées et les résultats présentés afin d'orienter vos prochaines actions vers les thèmes les plus méconnus par les collaborateurs.

Des HANDI EXPO, JEUX DE PISTE, et plein d'animations de nos outils pédagogiques de manière adaptée à vos enjeux et votre contexte.....



Les Goodies afin de faire durer la sensibilisation

BLOC NOTE

TAPIS DE SOURIS

BLOC CARRE

CALENDRIER

Autres à créer en ESAT pour vous.....

J'attends encore quelques photos
Pour compléter la présentation



KESKI[®]

Pour KESKI, Créer c'est gérer des ressources Humaines

Manager des équipes par projet : conception pédagogique, conception graphique, tests, impression et façonnage

Animer un réseau de professionnels indépendants : graphiste, illustrateur, maquettiste, informaticien, rédacteur...

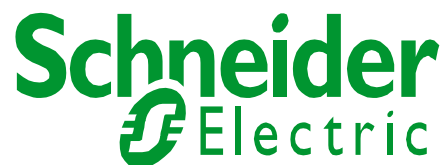
Impliquer des acteurs compétents du thème : professionnels du secteur associations, accompagnants, bénéficiaires...



KESKI[®]

Pour KESKI, Créer c'est développer des partenariats

Des partenaires impliqués dans ces problématiques, désireux de faire évoluer les mentalités et de faire changer les regards en interne dans leur entreprise comme en externe.



ÉLECTRICITÉ RÉSEAU DISTRIBUTION FRANCE



assureur militant



Pour KESKI, Créer c'est être cohérent

En France, des travailleurs handicapés fabriquent tous nos jeux : traumatisés crâniens, handicapés moteurs, handicapés mentaux, handicapés psychiques.

ESAT ANRH 13
ESAT Eiffel
ESAT La mare savin
ESTHI
ATELIER REBOND

PARIS 13
ANDRESY
TRAPPES
GRENOBLE
ALBI



KESKI[®]

Contact : **Benoît CARPIER**

06 03 46 24 30 ou 01 80 78 60 30

mail : benoit@carpier.com

Site web : www.keski.fr

