

pédagogie
écoles

ambition
concours

Enseigner les sciences appliquées

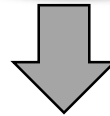
Valérie DEDIEU IEN-ET SBSSA
Teddy SALIN Chargé de mission

- Petit rappel de la notion de compétence
- L'enseignement des Sciences Appliquées
- Construire le projet de formation

Petit rappel de la notion de compétence



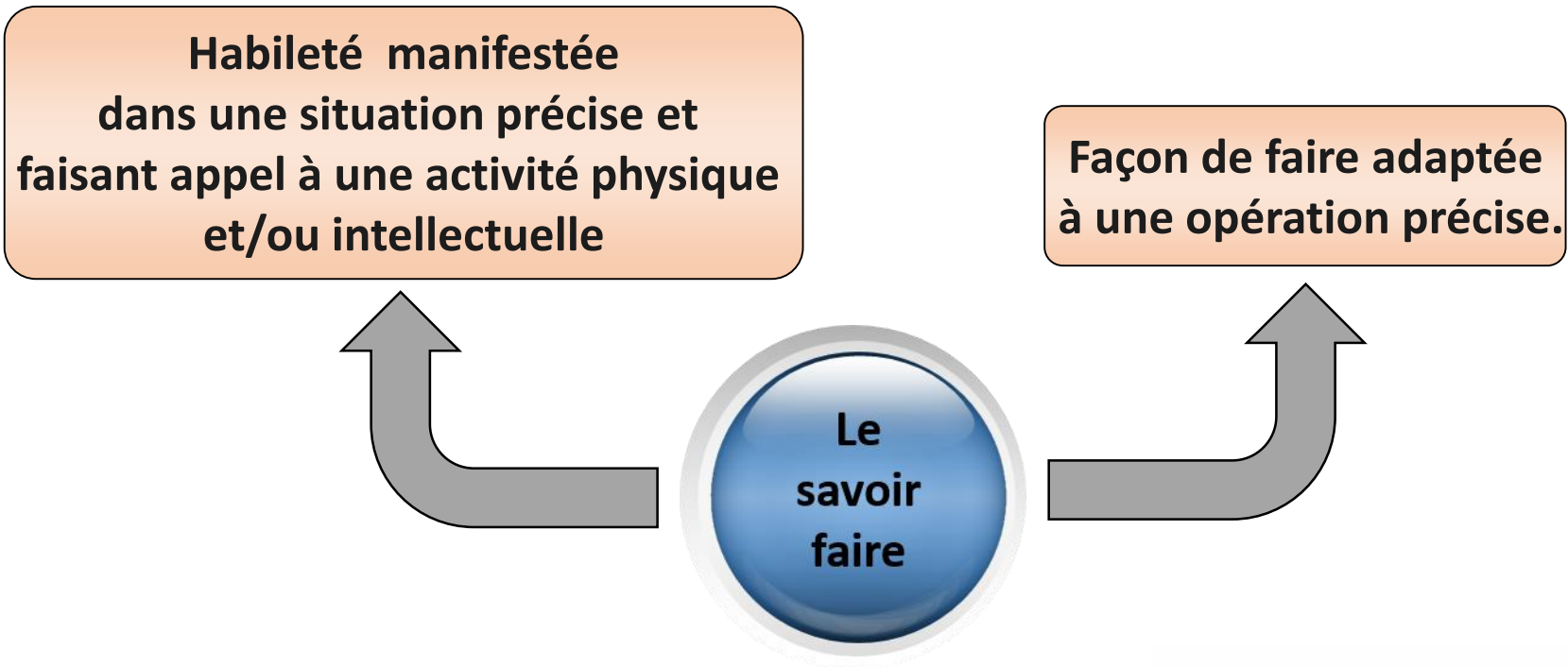
La notion de compétence



Combinaison de savoirs, savoir-faire, savoir-être, ressources de l'environnement en vue d'accomplir de façon adaptée une activité complexe en satisfaisant à des exigences.
La compétence se traduit par des actions ou des comportements observables ou "performances".

Une **compétence terminale** vise le stade finale, à faire acquérir à la fin d'une séquence

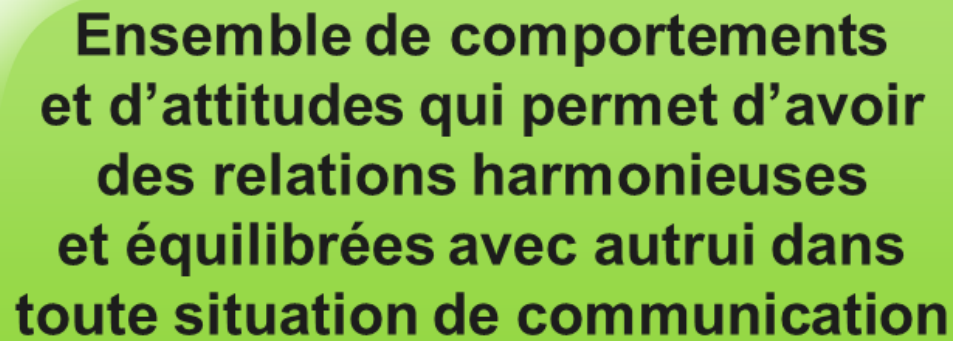
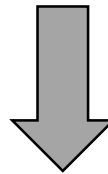
La notion de compétence



La notion de compétence



Le savoir être



**Ensemble de comportements
et d'attitudes qui permet d'avoir
des relations harmonieuses
et équilibrées avec autrui dans
toute situation de communication**

La notion de compétence



**Un
savoir
associé**

**Connaissance théorique qu'il est nécessaire
de maîtriser pour mettre en oeuvre une
compétence.**

L'enseignement des Sciences Appliquées



L'enseignement des Sciences Appliquées

Les Sciences Appliquées contribuent à l'acquisition des compétences pour les filières liées à la restauration et à l'alimentation.

Avec le savoir-faire professionnel et le savoir scientifique elles permettent de développer le raisonnement et l'esprit critique.

L'enseignement des Sciences Appliquées

Travailler par compétences implique la création de situations professionnelles prenant appui sur les tâches à réaliser, les indicateurs de performance et les savoirs associés (technologiques, sciences appliquées et gestion).

Cette démarche nécessite un travail d'équipe et la construction d'une stratégie globale de formation.

La transversalité est indispensable pour donner une réelle valeur ajoutée à la formation.

L'enseignement des Sciences Appliquées

La mise en place d'une progression est une démarche de stratégie globale de formation.

Les séquences de travail travaillées en équipe pédagogique doivent :

- s'enchaîner dans le temps
- Respecter une évolution logique et partagée de la construction des compétences du référentiel.

L'enseignement des Sciences Appliquées

Cette démarche implique :

- Une anticipation du projet de formation à n-1
- Un travail et un suivi en équipe pluridisciplinaire,
- Une cohérence d'ensemble du projet de formation
- L'utilisation d'outils numériques partagés,
- Une réflexion à la détermination des objectifs de formation en entreprise,

L'enseignement des Sciences Appliquées

Cette démarche exclut donc :

- Une reproduction du cours magistral,
- Une présentation des savoirs déconnectée d'une conceptualisation réelle ou construite
- Le travail pédagogique solitaire

Construire le projet prévisionnel de formation



Construire le projet de formation



La progression est une suite de pratiques et d'analyses de situations de travail qui favorise la contextualisation des compétences ainsi que les savoirs requis pour répondre aux exigences des situations professionnelles.

Construire le projet de formation



1. Constituer une équipe pluridisciplinaire (par niveau de formation si possible)
2. Établir(en équipe) le calendrier de formation
3. Répartir les thèmes de savoirs-associés
4. Construire la stratégie globale de formation
5. Tracer le parcours de compétences



Construire le projet de formation

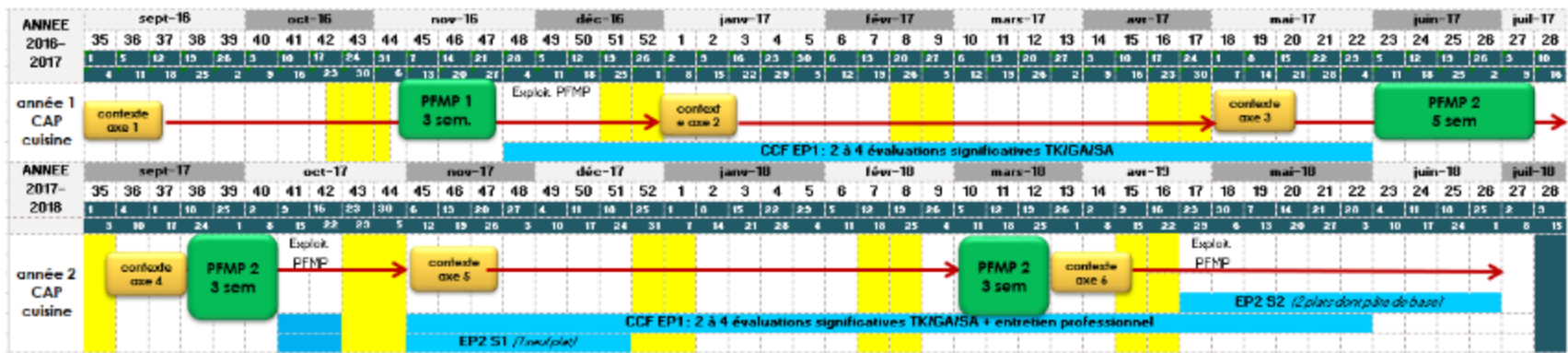


2 Établir le calendrier de formation

Sur le calendrier de formation, Il faut placer :

- Les vacances scolaires,
- les Période de formation en milieu professionnel,
- Les périodes de certification envisagées.

Il faut ensuite découper le calendrier en période de formation permettant la modularisation des compétences.

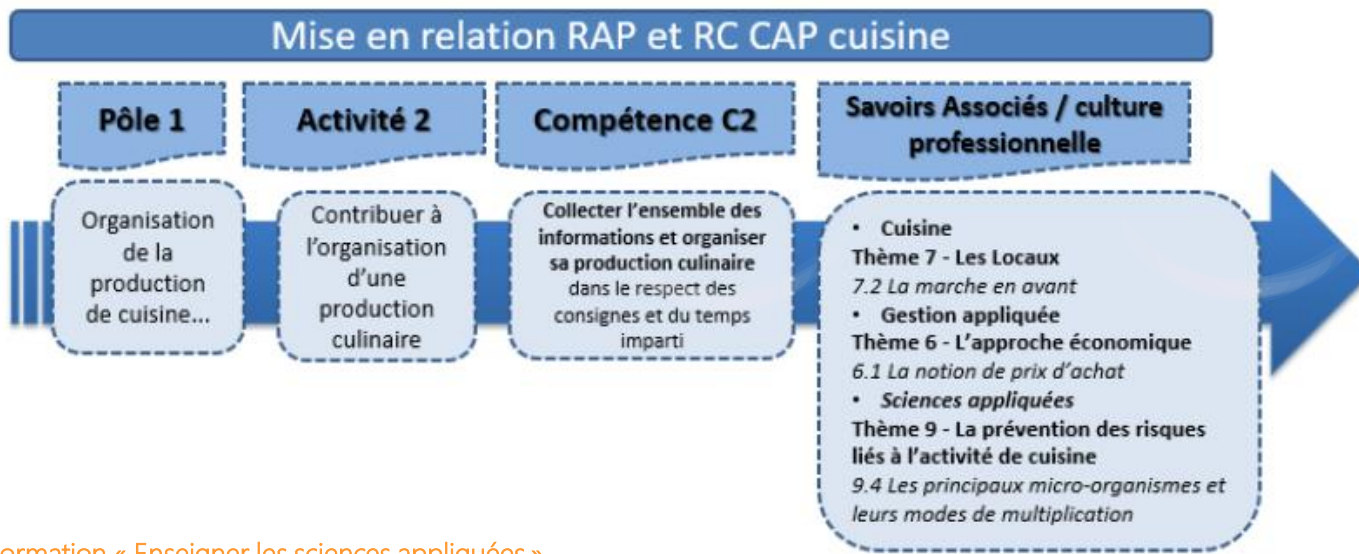


Construire le projet de formation

3 Répartir les thèmes savoirs associés

Le travail en équipe doit aboutir à une répartition des thèmes de savoirs-associés.

Cette articulation va donner un sens global à la culture professionnelle : les champs disciplinaires ne sont pas cloisonnés.





4 Construire la stratégie globale de formation

⇒ Phase 1 : écrire les contextes professionnels

Les contextes de formation, écrit par l'équipe sont inspirés de l'expérience, de la situation géographique de l'établissement, des partenariats adossés à la formation.

Le séquençage propose à la fois :

- Des axes (thèmes abordés comme la découverte de la restauration, la restauration rapide...)
- Des contextes s'inspirant de l'axe permettant à l'apprenant de se positionner.

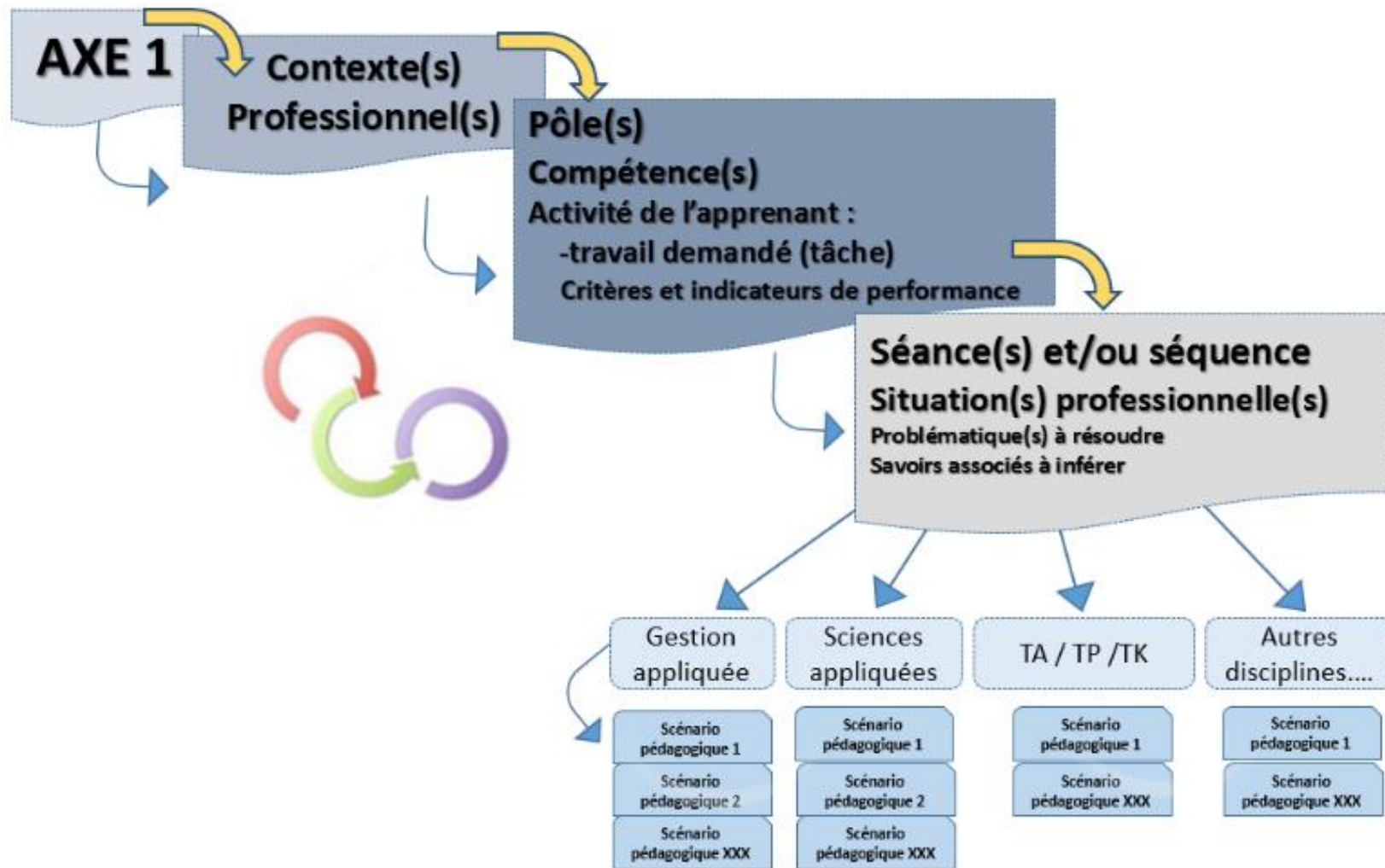
Construire le projet de formation

⇒ Phase 2 : Construire le tableau de stratégie globale

Il reprend les informations de répartition des thèmes de savoirs associés, cadence les années de formation par semaine avec les contextes, les compétences, les tâches...

Chaque formateur doit ensuite écrire ses propres situations problématisées qui s'inspirent du contexte général écrit en équipe.

Construire le projet de formation



Construire le projet de formation

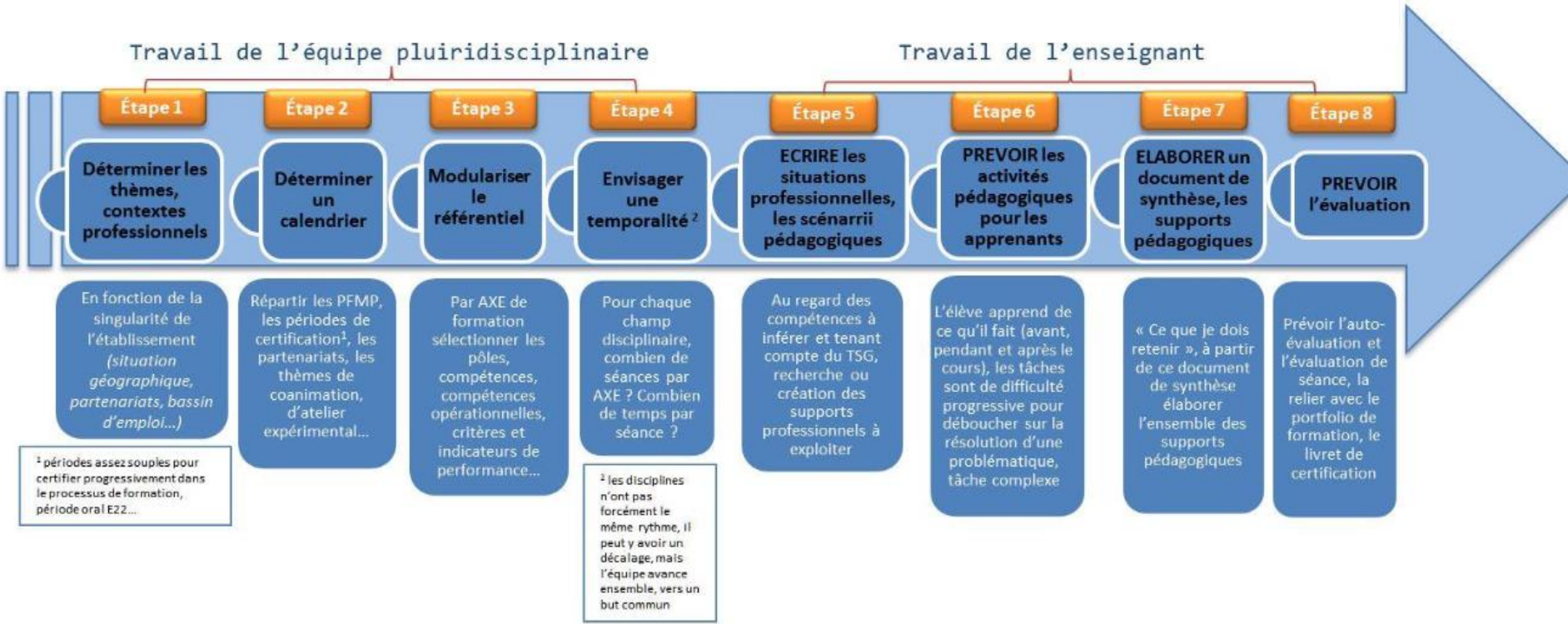


5 Tracer le parcours de compétence

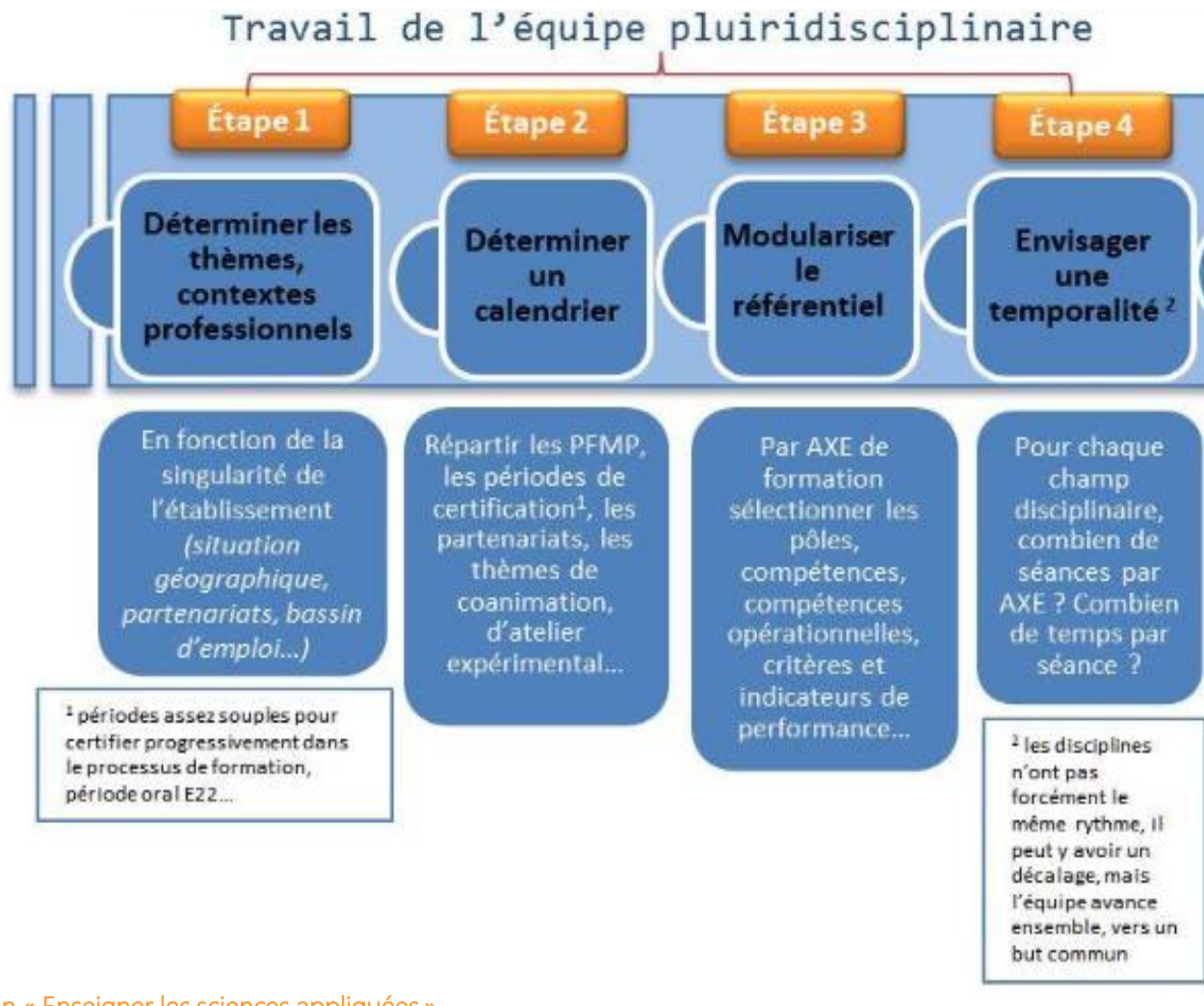
Un exemple d'outil de traçabilité du parcours de formation :

Compétence	Travail demandé	U certif.	année 1								année 2								Total		
			axe 1	axe 2	axe 3	axe 4	axe 5	axe 6	PFMP 1	PFMP 2	axe 7	axe 8	axe 9	axe 10	axe 11	axe 12	PFMP 3	PFMP 4			
			1	2	3	4	5	6	1	2	7	8	9	10	11	12	3	4			
1. Réceptionner, contrôler et stocker les marchandises dans le respect de la réglementation en vigueur et en appliquant les techniques de prévention des risques liées à l'activité.	TD1 - Réceptionner les marchandises et contrôler les livraisons	UP1	X	X	X													X	X	✓ 5	15
	TD2 - Stocker les marchandises	UP1	X	X	X															✓ 3	
	TD3 - Mettre en place les marchandises nécessaires à la production	UP1	X	X	X															✓ 3	
	TD4 - Participer aux opérations d'inventaire	UP1			X	X	X	X												✓ 4	
2. Collecter l'ensemble des informations et organiser sa	TD5 - Collecter les informations nécessaires à sa production	UP1																		✗ 0	0
	TD6 - Dresser une liste prévisionnelle des produits nécessaires à sa production	UP1																		✗ 0	

Pour résumer



Pour résumer



Pour résumer



Merci de
votre attention
et rendez-vous
sur le site SBSSA pour
plus d'informations



<http://sbssa.dis.ac-guyane.fr/>